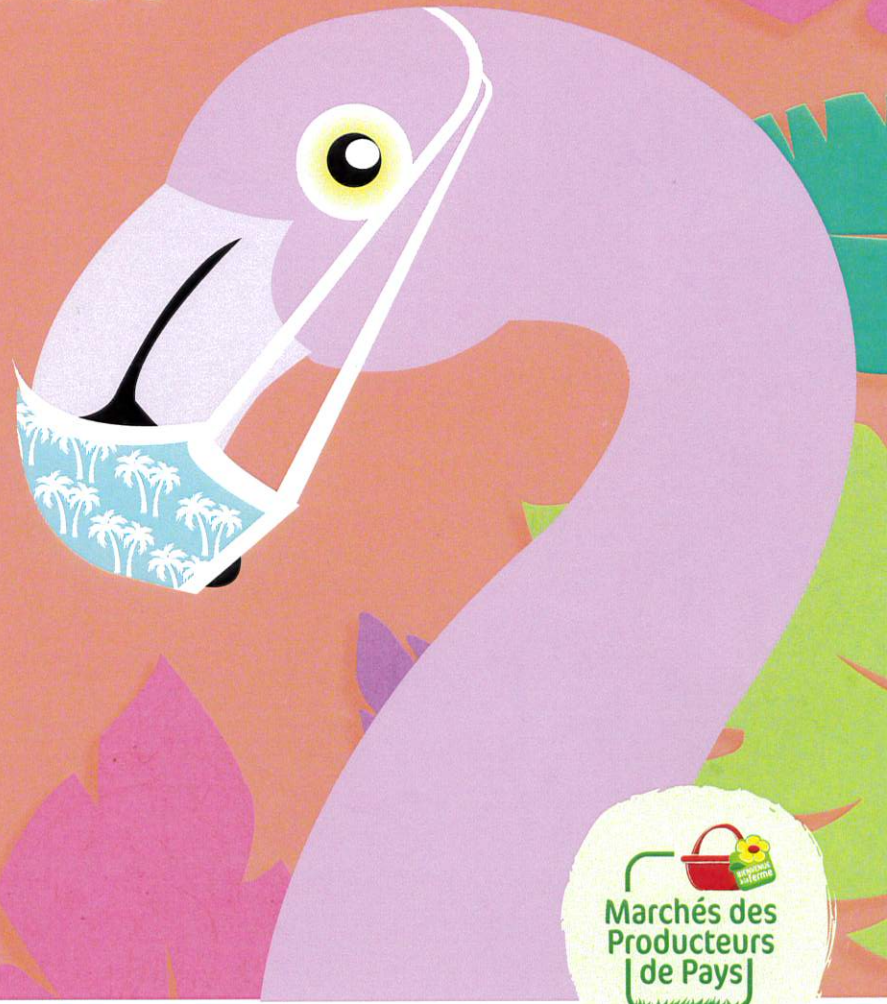


Marchés des Producteurs de Pays 2020

NOUVEAU
Précommandez en ligne



TOUS LES MARCHÉS
www.pensezlocal16.fr



JUIN

17 - Mercredi
LA ROCHEFOUCAULD
Esplanade Léon Jarton

26 - Vendredi
BALZAC Nouveau marché
Place des Charbonnauds

JUILLET

1^{er} - Mercredi
HIERSAC
Place Louis Larrieu

MONTMÉRAC
Le bourg de Montchaude

2 - Jeudi
PUYREAUX Nouveau marché
Parc de la salle polyvalente

3 - Vendredi
MOULIDARS
Bois de la Garenne

8 - Mercredi
RUELLE-SUR-TOUVRE
Place Montalembert

9 - Jeudi
CONFOLENS
Square Jules Halgand

LOUZAC-ST-ANDRÉ Nouveau marché
Parc de l'école

10 - Vendredi
SAINT-SIMEUX
Place de la salle des fêtes

15 - Mercredi
RONSENAC
Place du Souvenir

NANTEUIL-EN-VALLEE
Place du champ de foire

16 - Jeudi
MOUTHIER-SUR-BOËME
Près de l'église

22 - Mercredi
CHABANAIS
Parc municipal

AUNAC-SUR-CHARENTE Nouveau marché
Place du Champ de foire

23 - Jeudi
CONFOLENS
Bord de Vienne - St Germain de Confolens

24 - Vendredi
FLÉAC Nouveau marché
Place Marktbreit

29 - Mercredi
GENTE
Parc de la Mairie

COURCÔME
Place de halle Auvent

30 - Jeudi
MOUTHIER-SUR-BOËME
Près de l'église

SAINT-CLAUD
Place Sadi Carnot

31 - Vendredi
MARSAC
Place de l'église

AOÛT

5 - Mercredi
ALLOUE
Place du Maquis Foch
SAINT-AMANT-DE-BOIXE
Parc de l'abbaye

6 - Jeudi
CONFOLENS
Site des Roches Bleues

12 - Mercredi
SAINT-CYBARDEAUX
Place du docteur Amiaud

13 - Jeudi
FONTCLAIREAU Nouveau marché
Place de l'église

MOUTHIER-SUR-BOËME
Près de l'église

14 - Vendredi
CHABANAIS
Parc municipal

19 - Mercredi
BEAULIEU-SUR-SONNETTE
Place du Champ de Foire

MASSIGNAC
Place du Mas-Chasset, route de Sauvagnac

20 - Jeudi
CONFOLENS
Site des Roches Bleues

VILLEFAGNAN Nouveau marché
Place Edgard Saulnier, place du champ de foire

21 - Vendredi
CHÂTEAUNEUF-SUR-CHARENTE
Le Bain des Dames

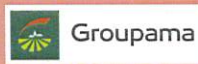
26 - Mercredi
CHAMPNIERS
Aux prés de l'or, rue des colverts

Marchés ouverts de 17h à 20h

Respect des gestes barrières obligatoires

Programme sous réserve de modification

**EDITION SPÉCIALE
ÉTÉ 2020**



Avec le soutien financier et logistique des communes participantes

